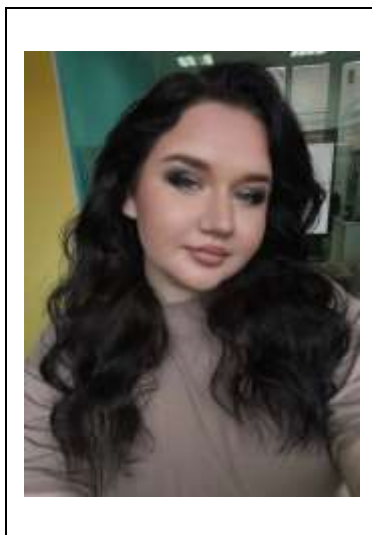


В организационный комитет  
муниципального этапа  
краевого профессионального  
конкурса «Педагогический дебют»  
в 2024 году



**Информационная карта  
участника краевого профессионального конкурса  
«Педагогический дебют»**

Косиненко

(фамилия)

Елизавета Сергеевна

(имя, отчество)

1. Общие сведения	
Муниципальное образование	Щербиновский район
Населенный пункт	Ст. Старощербиновская
Дата рождения (день, месяц, год)	10.01.2003
Место рождения	Населенный пункт
Адрес личного сайта, блога и т. д., где можно познакомиться с участником и публикуемыми им материалами	<a href="http://sh2.moy.su/index/kosinenko_e_s_konkurs_quot_pedagogicheskij_debjut_quot/0-208">http://sh2.moy.su/index/kosinenko_e_s_konkurs_quot_pedagogicheskij_debjut_quot/0-208</a>
Ссылка на интернет-ресурс	<a href="http://sh2.moy.su/index/kosinenko_e_s_konkurs_quot_pedagogicheskij_debjut_quot/0-208">http://sh2.moy.su/index/kosinenko_e_s_konkurs_quot_pedagogicheskij_debjut_quot/0-208</a>
2. Работа	
Место работы (наименование образовательной организации в соответствии с уставом)	МБОУ СОШ №2 им. П.И.Арчакова
Занимаемая должность	Учитель начальных классов
Преподаваемые предметы (дисциплины)	Русский, математика, окружающий мир, технология, литературное чтение.
Классное руководство в настоящее время, в каком классе (группе, курсе)	4 «В» класс
Общий педагогический стаж (полных лет на момент заполнения анкеты)	Полгода

3. Образование	
Название и год окончания организации профессионального образования	ГБПОУ КК ЕПК, 2022 г.
Специальность, квалификация по диплому	Учитель начальных классов
4. Контакты	
Мобильный телефон	89189931756
Личная электронная почта	wenhexara@gmail.com
5. Семья	
Семейное положение	Не замужем
Дети (имена и возраст)	Нет
6. Профессиональные ценности	
Педагогическое кредо участника	Научить ребенка – это создать ему условия для полного овладения своими собственными способностями
Сценические таланты	Нет таких
Спортивные увлечения	Волейбол
Почему нравится работать в образовательной организации	Потому что я люблю детей
Профессиональные и личностные ценности	Целеустремлённость, внимательность, доброта
В чем, по мнению участника, состоит основная задача победителя конкурса «Педагогический дебют»	Показать свои таланты

Правильность сведений, представленных в информационной карте, подтверждаю: \_\_\_\_\_ (\_\_\_\_\_)  
 (подпись) (фамилия, имя, отчество участника)

« \_\_\_\_ » \_\_\_\_\_ 20 \_\_\_\_ г.